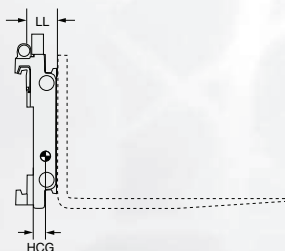
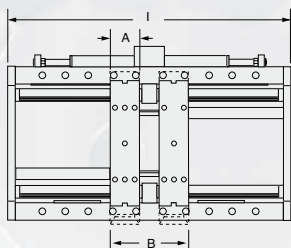


## Stavitelné nosiče vidlic Pozicionéry vidlic s bočným posuvom s nosníky vidlic na čepu Modely FF

3



- Dvoutyčový nosič vidlic
- Presný díky hydraulickému nastavení vidlic v rámci šířky vysokozdvížného vozíku
- Používá se pro manipulaci s patetizovaným nákladem
- Vynikající průhled přes vidlice vozíku, pevnost a všestrannost
- Nezávislý boční posuv
- Standardní vidlice z vozíku mohou být použity bez jakékoliv modifikace

Model	Nosnost		Rozsah rozevření B mm	Celková šířka rámu I mm	Minimální šířka nosné desky FL mm	Šířka nosičů vidlic A mm	Boční posuv S mm	Výška W Kg	Horizontální těžiště HCG mm	Efektivní tloušťka LL mm	Nosná deska ISO 2328	Cena EUR
	Q kg	BP mm										
FF 25 095 A	2500	500	320-860	950	780	120	75+75	168	44	120	2	4.260
FF 25 105 A	2500	500	320-960	1050	780	120	75+75	178	43	120	2	4.190
FF 25 115 A	2500	500	320-1060	1150	1000	120	100+100	188	43	120	2	4.260
FF 25 120 A	2500	500	320-1110	1200	1000	120	100+100	193	42	120	2	4.410
FF 25 130 A	2500	500	320-1210	1300	1000	120	100+100	198	42	120	2	4.450
FF 25 140 A	2500	500	320-1310	1400	1300	120	100+100	203	42	120	2	4.550
FF 35 110 B	3500	500	320-1010	1100	1000	120	100+100	205	40	128	3	4.880
FF 35 115 B	3500	500	320-1060	1150	1000	120	100+100	210	40	128	3	4.780
FF 35 125 B	3500	500	320-1160	1250	1000	120	100+100	220	39	128	3	5.000
FF 35 135 B	3500	500	320-1260	1350	1000	120	100+100	230	39	128	3	5.060
FF 35 140 B	3500	500	320-1310	1400	1000	120	100+100	239	38	128	3	5.300
FF 35 150 B	3500	500	320-1410	1500	1300	120	100+100	267	36	128	3	5.370
FF 35 160 B	3500	500	320-1510	1600	1300	120	100+100	293	35	128	3	5.430
FF 45 110 B	4500	600	360-1010	1100	1000	140	100+100	240	51	138	3	6.140
FF 45 120 B	4500	600	360-1110	1200	1000	140	100+100	252	50	138	3	6.230
FF 45 135 B	4500	600	360-1260	1350	1000	140	100+100	270	49	138	3	6.140
FF 45 140 B	4500	600	360-1310	1400	1000	140	100+100	276	49	138	3	6.410
FF 45 150 B	4500	600	360-1410	1500	1300	140	100+100	316	46	138	3	6.500
FF 45 180 B	4500	600	360-1710	1800	1450	140	100+100	352	44	138	3	6.760

## Stavitelné nosiče vidlic

### Pozicionéry vidlic s bočním posuvem s nosníky vidlic na čepu Modely FF



Model	Nosnost	Těžisté nákladu		Rozsah rozevření	Celková šířka rámu	Minimální šířka nosné desky	Šířka nosičů vidlic	Boční posuv	Výška	Horizontální těžisté	Efektivní tloušťka	Nosná deska	Cena
	Q kg	BP mm	B mm	I mm	FL mm	A mm	S mm	W Kg	HCG mm	LL mm	ISO 2328	EUR	
FF 60 130 B	6000	600	380-1200	1300	1350	150	100+100	450	64	154	4	8.850	
FF 60 140 B	6000	600	380-1300	1400	1350	150	100+100	467	64	154	4	9.150	
FF 60 150 B	6000	600	380-1400	1500	1350	150	100+100	484	64	154	4	9.330	
FF 60 170 B	6000	600	380-1600	1700	1350	150	100+100	518	63	154	4	9.500	
FF 60 180 B	6000	600	380-1700	1800	1350	150	100+100	535	63	154	4	9.510	
FF 60 200 B	6000	600	380-1900	2000	1830	150	100+100	597	62	154	4	9.670	
FF 60 220 B	6000	600	380-2100	2200	2070	150	100+100	659	62	154	4	9.810	

#### Poznámky:

Vyžaduje dvě volné hydraulické sekce  
Zařízení není vhodné pro svírání nákladu

#### Standardní vybavení:

Spodní nastavitelné patky  
Nastavitelné zarážky vidlic (max. šířka vidlice může být A + 10 mm).  
Nosiče vidlic jsou předvrtány 3 a 4 otvory.  
Doporučuje se, aby extra široké vidlice byly našroubovány.

#### Na požádání:

Různé nosnosti a rozsahy rozevření.  
Ochranná mříž.  
Rychloupínací spodní patky.  
Speciální vyvrtané otvory.  
Ochrana ventilu.  
Konstrukce s teleskopickými vidlicemi.

#### Volby:

Předvrtané vidlice s 3 otvory:

Model	Rozměry vidlic	Cena navíc	Cena navíc za každých 100 mm délky vidlic	100 mm délky vidlic Průřezy vidlic
	mm	Euro	Euro	mm
FFZ 25...	120x40x1200	810	70	120x50
FFZ 35...	120x45x1200	980	80	120x50
FFZ 45...	140x50x1200	1.180	90	150x50
FFZ 60...	130x60x1200	1.500	90	150x60

Verze s předvrtanými vidlicemi, názvy modelů se mění na FFZ....