

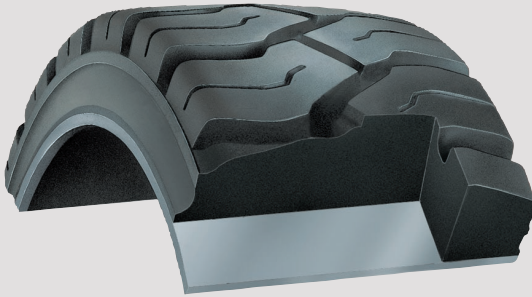


SOLIDEAL®

PLNOPRYŽOVÁ

KOLA

SOLIDEAL - Konstruktor a výrobce nejširší řady PLNOPRYŽOVÝCH KOL na světě.



MAGNUM

Poslední z řady plnopryžových kol, je navrženo pro splnění nejnáročnějších požadavků a vyrobeno za použití nejnovějších výrobních technologií - přesné ocelové obruče, přírodního kaučuku a inovované silně odolné směsi. Zdokonalený dezén běhounu, plochý profil a tvar bočnice zajišťují, že MAGNUM zůstává tím nejdolnějším plnopryžovým kolem s velmi dlouhou životností a všestranným použitím. Optimální provozní výkonnost a životnost i v těch nejnáročnějších aplikacích.

SOLIDEAL HT

Navrženo tak, aby splňovalo potřeby a požadavky současného trhu, vyrobeno s využitím nejmodernějších technologií, - přesné ocelové obruče, přírodního kaučuku a inovované silně odolné směsi. Zdokonalený dezén běhounu, unikátní HT profil a tvarované boční stěny jsou vlastnosti, díky kterým SOLIDEAL HT zůstává nejoblíbenějším plnopryžovým kolem na světě. K dispozici v HT, LUG a hladkém dezénu.



Approval Certificate No: 98186 Approval Certificate No: 160002

SOLIDEAL
"THE NATURAL CHOICE"

"SMĚS Z PŘÍRODNÍHO KAUČUKU PRO VYŠŠÍ ODOLNOST A STÁLOST"

Rozměr pneumatiky (1)		Dezén				Nosnost v kg (2)										
v palcích	v mm	MAG	SM	HT	LUG	Vysokozdvízná vozíky						Ostatní vozidla (3)				Silniční stroje (4)
						10 km/h		16 km/h		25 km/h		6 km/h	10 km/h	16 km/h	25 km/h	
						Hnací kolo	Rídící kolo	Hnací kolo	Rídící kolo	Hnací kolo	Rídící kolo					
8 1/2 x 4 x 4	216 / 102 - 101.6		n			700	575	625	525	525	415	750	550	500	375	750
9 x 5 x 5	229 / 127-127.0		n			960	790	855	720	720	570	1030	755	685	515	1030
10 x 4 x 6 1/4	254 / 102-158.8		n			785	645	700	590	590	465	840	615	560	420	840
10 x 5 x 6 1/4	254 / 127-158.8	n	n			1025	845	915	770	770	610	1100	805	735	550	1100
10 x 6 x 6 1/4	254 / 152-158.8		n			1265	1040	1130	950	950	755	1360	995	905	680	1360
10 x 4 x 6 1/2	254 / 102-165.1		n			780	640	695	585	585	465	835	610	555	415	835
10 x 5 x 6 1/2	254 / 127-165.1		n			1015	835	905	760	760	605	1085	795	725	545	1085
10 1/2x5x6 1/2	267 / 127-165.1		n			1075	885	960	810	810	640	1155	845	770	575	1155
10 1/2x6x6 1/2	267 / 152-165.1		n			1335	1095	1190	1000	1000	795	1430	1050	955	715	1430
12 x 4 x 8	305 / 102-203.2		n			905	745	810	680	680	540	970	710	645	485	970
12 x 4 1/2 x 8	305 / 114-203.2		n			1040	855	930	780	780	620	1115	820	745	560	1115
12 x 5 x 8	305 / 127-203.2		n			1190	975	1060	890	890	710	1275	935	850	635	1275
12 x 5 1/2 x 8	305 / 140-203.2		n			1340	1100	1195	1005	1005	795	1435	1050	955	715	1435
12 x 6 1/2 x 8	305 / 165-203.2		n			1620	1330	1450	1215	1215	965	1740	1275	1160	870	1740
13 x 3 1/2 x 8	330 / 89-203.2		n	n		870	715	775	645	645	505	1030	780	720	540	1030
13 x 4 1/2 x 8	330 / 114-203.2		n	n		1115	920	995	840	840	665	1195	880	800	600	1195
13 x 5 x 8	330 / 127-203.2		n	n		1290	1060	1150	965	965	765	1380	1010	920	690	1380
13 1/2 x 4 1/2x8	343 / 114-203.2	n	n	n		1145	940	1020	860	860	680	1225	900	820	615	1225
13 1/2 x 5 1/2x8	343 / 140-203.2	n	n	n		1510	1240	1350	1135	1135	900	1620	1185	1080	810	1620
14 x 4 1/2 x 8	356 / 114-203.2	n	n	n		1165	955	1040	875	875	695	1250	915	830	625	1250
14 x 5 x 10	356 / 127-254.0		n			1335	1100	1195	1000	1000	795	1430	1050	955	715	1430
15 1/2 x 5 x 10	394 / 127-254.0	n	n	n		1475	1210	1315	1105	1105	875	1580	1155	1050	790	1580
15 1/2 x 6 x 10	394 / 152-254.0		n			1865	1530	1665	1395	1395	1110	1995	1465	1330	1000	1995
16 x 5 x 10 1/2	406 / 127-266.7	n	n	n		1505	1240	1345	1130	1130	895	1615	1185	1075	805	1615
16 x 6 x 10 1/2	406 / 152-266.7		n			1905	1565	1700	1430	1430	1135	2040	1495	1360	1020	2040
16 x 7 x 10 1/2	406 / 178-266.7	n	n	n		2320	1905	2070	1740	1740	1380	2485	1820	1655	1245	2485
15 x 5 x 11 1/4	381 / 127-285.8	n	n	n		1390	1145	1240	1045	1045	830	1490	1095	995	745	1490
15 x 6 x 11 1/4	381 / 152-285.8	n	n	n		1720	1410	1535	1290	1290	1025	1840	1350	1225	920	1840
16 1/4x6x11 1/4	413 / 127-285.8	n	n	n		1325	1250	1360	1145	1145	905	1635	1200	1090	815	1635
16 1/4x6x11 1/4	413 / 152-285.8	n	n	n		1915	1570	1710	1435	1435	1140	2050	1505	1365	1025	2050
16 1/4x7x11 1/4	413 / 178-285.8	n	n	n		2320	1905	2070	1740	1740	1380	2485	1820	1655	1245	2485
16 1/4x8x11 1/4	413 / 203-285.8	n	n	n		2710	2225	2420	2030	2030	1615	2905	2130	1935	1450	2905
17 x 5 x 12 1/8	432 / 127-308.0	n	n			1575	1295	1405	1180	1180	940	1690	1240	1125	845	1690
17 x 6 x 12 1/8	432 / 152-308.0	n	n	n		1975	1620	1765	1480	1480	1175	2115	1550	1410	1060	2115
18 x 5 x 12 1/8	457 / 127-308.0	n	n	n		1640	1350	1465	1230	1230	980	1760	1290	1175	880	1760
18 x 6 x 12 1/8	457 / 152-308.0	n	n	n		2090	1715	1865	1565	1565	1245	2240	1640	1490	1120	2240
18 x 7 x 12 1/8	457 / 178-308.0	n	n	n		2555	2100	2280	1915	1915	1520	2735	2005	1825	1370	2735
18 x 8 x 12 1/8	457 / 203-308.0	n	n	n		3000	2465	2680	2250	2250	1785	3215	2355	2145	1605	3215
18 x 9 x 12 1/8	457 / 229-308.0	n	n	n		3465	2845	3095	2600	2600	2060	3710	2720	2475	1855	3710
20 x 8 x 15	508 / 203-381.0		n			3165	2600	2825	2375	2375	1885	3390	2485	2260	1695	3390
20 x 9 x 15	508 / 229-381.0		n			3635	2985	3245	2725	2725	2165	3895	2855	2600	1950	3895
21 x 5 x 15	533 / 127-381.0		n			1840	1510	1645	1380	1380	1095	1970	1445	1315	985	1970
21 x 6 x 15	533 / 152-381.0	n	n			2345	1925	2095	1760	1760	1395	2515	1845	1675	1255	2515
21 x 7 x 15	533 / 178-381.0	n	n	n		2870	2360	2565	2155	2155	1710	3075	2255	2050	1540	3075
21 x 8 x 15	533 / 203-381.0	n	n	n		3375	2775	3015	2530	2530	2010	3620	2655	2410	1810	3620
21 x 9 x 15	533 / 229-381.0	n	n	n		3900	3205	3485	2925	2925	2320	4180	3065	2785	2090	4180
20 x 8 x 16	508 / 203-406.4		n			3010	2470	2685	2255	2255	1790	3225	2365	2150	1610	3225
20 x 9 x 16	508 / 229-406.4		n			3445	2830	3075	2580	2580	2050	3690	2705	2460	1845	3690
22 x 6 x 16	559 / 152-406.4	n	n	n		2430	1995	2170	1825	1825	1445	2605	1910	1735	1300	2605
22 x 7 x 16	559 / 178-406.4	n	n	n		2975	2445	2660	2230	2230	1770	3190	2340	2125	1595	3190
22 x 8 x 16	559 / 203-406.4	n	n	n		3500	2875	3125	2625	2625	2085	3750	2750	2500	1875	3750
22 x 9 x 16	559 / 229-406.4	n	n	n		4045	3325	3615	3035	3035	2140	4335	3180	2890	2170	4335
22 x 10 x 16	559 / 254-406.4	n	n	n		4570	3755	4080	3430	3430	2720	4895	3590	3260	2450	4895
22 x 12 x 16	559 / 305-406.4	n	n	n		5640	4635	5035	4230	4230	3355	6045	4430	4030	3020	6045
22 x 14 x 16	559 / 356-406.4	n	n	n		6710	5510	5990	5030	5030	3995	7190	5270	4795	3595	7190
22 x 16 x 16	559 / 406-406.4	n	n	n		7760	6375	6925	5820	5820	4620	8315	6095	5340	4155	8315
22 x 6 x 17 3/4	559 / 152-451.0		n			2345	1930	2095	1760	1760	1395	2515	1845	1675	1255	2515
22 x 7 x 17 3/4	559 / 178-451.0		n			2825	2320	2520	2120	2120	1680	3025	2220	2015	1515	3025
22 x 8 x 17 3/4	559 / 203-451.0		n			3285	2695	2930	2460	2460	1955	3515	2580	2345	1760	3515
22 x 12 x 17 3/4	559 / 305-406.4	n	n			5145	4235	4605	3865	3865	3070	5520	4050	3680	2760	5520
26 x 6 x 20	660 / 152-508.0		n			2755	2260	2460	2065	2065	1640	2950	2165	1965	1475	2950
26 x 7 x 20	660 / 178-508.0		n			3370	2770	3010	2530	2530	2005	3610	2650	2405	1805	3610
28 x 10 x 22	711 / 254-559.0		n			5470	4495	4855	4105	4105	3255	5860	4300	3905	2930	5860
28 x 12 x 22	711 / 305-559.0	n	n			6750	5545	6025	5060	5060	4015	7230	5305	4820	3615	7230
28 x 14 x 22	711 / 356-559.0	n	n			8030	6595	7170	6020	6020	4780	8600	6300	5735	4300	8600
28 x 16 x 22	711 / 406-559.0	n	n			9280	7625	8290	6960	6960	5525	9945	7295	6630	4975	9945
40 x 12 x 30	1016/305 - 762		n			8760	7165	7620	6255	6255	5005	9100	6485	5885	4550	9100
40 x 14 x 30	1016/356 - 762		n			10610	8680	9230	7575	7575	6060	11020	7950	6890	5510	11020
40 x 16 x 30	1016/406 - 762		n			12420	10160	10805	8870	8870	7095	12905	9185	8065	6450	12905
40 x 20 x 30	1016/508 - 762		n			16120	13190	14025	11515	11515	9210	16745	11930	10465	8375	16745
250 / 75 - 140			n			560	460	500	420	420	335	665	440	400	305	665
260 / 75 - 140			n			565	465	505	420	420	335	675	445	405	305	675
250 / 130 - 140			n			1065	815	950	800	775	635	1140	835	760	570	1140
250 / 80 - 170			n			920	510	555	460	460	375	735	485	440	335	735
250 / 105 - 170			n			785	645	700	590	570	465	840	615	560	420	840
265 / 85 - 190			n			695	570	615	515	515	425	740	495	455	375	740
300 / 90 - 203			n			835	685	745	625	625	505	995	655	595	450	995
365 / 160 - 220			n			1880	1545	1680	1410	1410	1110	2015	1480	1345	1010	2015
300 / 75 - 240			n			625	515	560	470	4						