

Průměr v palcích	Rozměry pneumatiky	Technické parametry			Obvalený obvod	Doporučený ráfek <sup>(1)</sup> palce	Objem vody v litrech při 75% naplnění
		S mm	D mm	R* mm			
18	340/80 R18 143 A8/B IND TL BIBLOAD HARD SURFACE (335/80 R 18) (12.5 R 18)	344	990	445	2,959	11, W10, 11SDC, W11, 12, 12SDC	106.5
18	400/70 R18 147 A8/B IND TL BIBLOAD HARD SURFACE (405/70 R 18)	407	1,024	512	3,012	DW13, 12SDC, 13	129
20	340/80 R20 144 A8/B IND TL BIBLOAD HARD SURFACE (335/80 R 20) (12.5 R 20)	350	1,042	476	3,119	11, W10, 11SDC, W11, 12, 12SDC	114
20	400/70 R20 149 A8/B IND TL BIBLOAD HARD SURFACE (405/70 R 20) (16.0/70 R 20)	403	1,058	525	3,143	13, 12, 12SDC, 13SDC, 14	139
24	460/70 R24 159 A8/B IND TL BIBLOAD HARD SURFACE (17.5 LR 24)	467	1,241	558	3,688	DW15L, DW14L, DW16L, 14, 16	218
24	500/70 R24 164 A8/B IND TL BIBLOAD HARD SURFACE (19.5 LR 24)	511	1,296	581	3,866	DW16L, DW15L, 16	265.5
24	540/70 R24 168 A8/B IND TL BIBLOAD HARD SURFACE (21 LR 24)	562	1,350	605	4,026	DW18L, DW16L	316.5
26	480/80 R26 167 A8/B IND TL BIBLOAD HARD SURFACE (18.4 R 26) <sup>(2)</sup>	487	1,416	644	4,220	DW15L, DW16L	304
28	440/80R28 163 A8/B IND TL BIBLOAD HARD SURFACE (16.9 R 28) <sup>(2)</sup>	446	1,407	641	4,200	DW14L, DW15L	260

<sup>(1)</sup> Referenční ráfek je označený tučně. <sup>(2)</sup> Připravujeme. O dostupnosti se informujte u obchodního zástupce.

Palce	Rozměr pneumatiky	Tlak v (barech) a (psi) - Zatížení na jednu pneumatiku v kg													
		Bar Psi	1.60 23	2.00 29	2.20 32	2.40 35	2.70 39	3.00 44	3.20 46	3.40 49	3.60 52	3.80 55	4.00 58	4.20 61	4.40 64
18	340/80 R18 143 A8/B IND TL BIBLOAD HARD SURFACE (335/80 R 18) (12.5 R 18)	Stat	2,450	2,995	3,270	3,540	3,950	4,360	4,635	4,905	5,180	5,450	5,725	6,000	6,270
		10 km/h	1,600	1,995	2,135	2,310	2,580	2,845	3,025	3,200	3,380	3,555	3,735	3,910	4,090
		25 km/h	1,450	1,710	1,845	1,975	2,170	2,370	2,500	2,630	2,760	2,890	3,020	-	-
		30 km/h	1,390	1,645	1,770	1,900	2,090	2,280	2,410	2,540	2,665	2,790	2,920	-	-
		40 km/h	1,320	1,550	1,585	1,830	2,015	2,125	2,240	2,360	2,480	2,605	2,725	-	-
18	400/70 R18 147 A8/B IND TL BIBLOAD HARD SURFACE (405/70 R 18)	Stat	2,800	3,400	3,700	4,000	4,450	4,930	5,260	5,595	5,925	6,210	6,500	6,790	7,075
		10 km/h	1,825	2,215	2,410	2,610	2,900	3,215	3,430	3,650	3,865	4,050	4,240	4,430	4,615
		25 km/h	1,670	1,945	2,080	2,220	2,460	2,700	2,860	3,000	3,140	3,275	3,415	-	-
		30 km/h	1,605	1,870	2,005	2,140	2,370	2,600	2,755	2,890	3,020	3,155	3,290	-	-
		40 km/h	1,500	1,750	1,875	2,000	2,215	2,430	2,575	2,700	2,825	2,950	3,075	-	-
20	340/80 R20 144 A8/B IND TL BIBLOAD HARD SURFACE (335/80 R 20) (12.5 R 20)	Stat	2,520	3,080	3,360	3,640	4,060	4,480	4,760	5,040	5,320	5,600	5,880	6,160	6,440
		10 km/h	1,640	2,005	2,190	2,370	2,645	2,920	3,105	3,285	3,470	3,650	3,835	4,020	4,200
		25 km/h	1,490	1,760	1,895	2,030	2,230	2,435	2,570	2,705	2,840	2,975	3,110	-	-
		30 km/h	1,430	1,690	1,820	1,950	2,145	2,340	2,470	2,600	2,735	2,870	3,000	-	-
		40 km/h	1,360	1,595	1,710	1,830	2,005	2,180	2,300	2,425	2,550	2,675	2,800	-	-
20	400/70 R20 149 A8/B IND TL BIBLOAD HARD SURFACE (405/70 R 20) (16.0/70 R 20)	Stat	2,930	3,580	3,905	4,230	4,720	5,205	5,530	5,855	6,180	6,505	6,830	7,155	7,480
		10 km/h	1,910	2,335	2,545	2,760	3,075	3,395	3,605	3,820	4,030	4,240	4,455	4,670	4,880
		25 km/h	1,730	2,040	2,200	2,355	2,590	2,825	2,980	3,140	3,295	3,450	3,610	-	-
		30 km/h	1,660	1,960	2,115	2,265	2,490	2,720	2,870	3,020	3,175	3,330	3,480	-	-
		40 km/h	1,550	1,825	1,960	2,100	2,305	2,510	2,650	2,800	2,950	3,100	3,250	-	-
24	460/70 R24 159 A8/B IND TL BIBLOAD HARD SURFACE (17.5 LR 24)	Stat	3,940	4,815	5,250	5,690	6,345	7,000	7,435	7,875	8,310	8,750	9,185	9,620	10,060
		10 km/h	2,570	3,140	3,425	3,710	4,140	4,565	4,850	5,135	5,420	5,705	5,990	6,275	6,560
		25 km/h	2,320	2,740	2,955	3,165	3,480	3,800	4,010	4,220	4,435	4,650	4,860	-	-
		30 km/h	2,240	2,650	2,850	3,055	3,360	3,665	3,870	4,070	4,275	4,480	4,680	-	-
		40 km/h	2,120	2,500	2,695	2,885	3,170	3,460	3,650	3,830	4,010	4,195	4,375	-	-
24	500/70 R24 164 A8/B IND TL BIBLOAD HARD SURFACE (19.5 LR 24)	Stat	4,500	5,500	6,000	6,500	7,250	8,000	8,500	9,000	9,500	10,000	10,500	11,000	11,500
		10 km/h	2,930	3,585	3,910	4,240	4,730	5,220	5,545	5,875	6,200	6,525	6,850	7,175	7,500
		25 km/h	2,650	3,130	3,375	3,615	3,975	4,340	4,580	4,820	5,065	5,310	5,550	-	-
		30 km/h	2,560	3,025	3,260	3,490	3,840	4,190	4,420	4,650	4,885	5,120	5,350	-	-
		40 km/h	2,360	2,800	3,020	3,240	3,575	3,905	4,125	4,345	4,560	4,780	5,000	-	-
24	540/70 R24 168 A8/B IND TL BIBLOAD HARD SURFACE (21 LR 24)	Stat	5,015	5,910	6,360	6,805	7,475	8,150	8,595	9,040	9,490	10,335	11,185	12,030	12,880
		10 km/h	3,270	3,855	4,145	4,440	4,875	5,315	5,605	5,900	6,190	6,740	7,295	7,850	8,400
		25 km/h	2,940	3,490	3,765	4,040	4,450	4,860	5,135	5,405	5,680	5,950	6,220	-	-
		30 km/h	2,840	3,370	3,630	3,895	4,290	4,685	4,950	5,210	5,475	5,740	6,000	-	-
		40 km/h	2,650	3,145	3,390	3,640	4,010	4,380	4,625	4,870	5,110	5,355	5,600	-	-
24	540/70 R24 168 A8/B IND TL BIBLOAD HARD SURFACE (21 LR 24)	Stat	5,015	5,910	6,360	6,805	7,475	8,150	8,595	9,040	9,490	10,335	11,185	12,030	12,880
		10 km/h	3,270	3,855	4,145	4,440	4,875	5,315	5,605	5,900	6,190	6,740	7,295	7,850	8,400
		25 km/h	2,940	3,490	3,765	4,040	4,450	4,860	5,135	5,405	5,680	5,950	6,220	-	-
		30 km/h	2,840	3,370	3,630	3,895	4,290	4,685	4,950	5,210	5,475	5,740	6,000	-	-
		40 km/h	2,650	3,145	3,390	3,640	4,010	4,380	4,625	4,870	5,110	5,355	5,600	-	-

DŮLEŽITÉ: Tlak huštění je závislý na zatížení na jednu pneumatiku, rychlosti pohybu a na typu vykonávané práce.



**VÝZVA PRO VAŠI EFEKTIVITU**

**MŮŽE JEDNA PNEUMATIKA NABÍDNOUT  
ODOLNOST NA TVRDÉM POVRCHU A ZÁROVEŇ  
POSKYTNOUT LEPŠÍ OVLADATELNOST?**



**MICHELIN  
BIBLOAD**

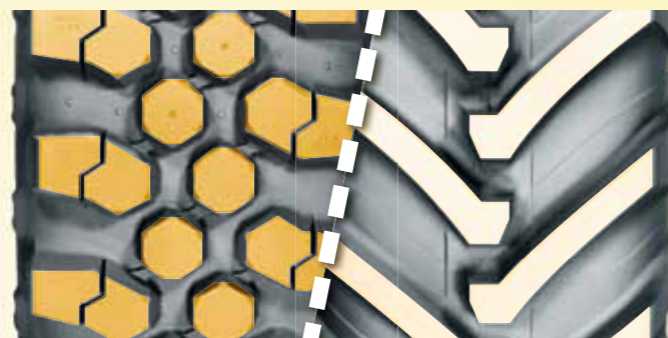
**HARD SURFACE**

**PNEUMATIKA S VYŠŠÍ ODOLNOSTÍ PROTI POŠKOZENÍ A MENŠÍMI VYBRACEMI**



Objevte výhody  
MICHELIN BIBLOAD  
HARD SURFACE  
na videu.

**VĚTŠÍ  
STYČNÁ  
PLOCHA**



DEZÉN S BLOKY  
VE TVARU DIAMANTU **44%** KLASICKÝ  
"HOKEJKOVÝ" DEZÉN **29%**

**PRODUKTIVITA**

**SNIŽENÉ NEBEZPEČÍ  
DEFektU**



Vyšší rychlost  
a lepší ovladatelnost  
na silnici.



Lepší záběr



Lepší stabilita  
při práci ve svahu



Vyšší efektivita  
v zimních podmínkách

**OVLADATELNOST**

**KOMFORTNĚJŠÍ JÍZDA**

**PROFITABILITA**

**DELŠÍ ŽIVOTNOST**

**MICHELIN BIBLOAD HARD SURFACE: VYŠŠÍ EFEKTIVITA NA ZPEVNĚNÉM POVRCHU  
PŘI POUŽITÍ V ZEMĚDĚLSTVÍ**



**96 ZÁBĚROVÝCH SEGMENTŮ  
A VĚTŠÍ KONTAKTNÍ PLOCHA**

- Komfortnější jízda

**NESMĚROVÝ DEZÉN**

- Vyšší stabilita

**HLUBŠÍ DEZÉN**

- Delší životnost  
na tvrdém povrchu

**REVOLUČNÍ DEZÉN**

- Lepší záběr

**ZESÍLENÁ BOČNICE**

- Excelentní odolnost  
proti průrazům



**DIAMANTOVÝ DEZÉN:  
INOVATIVNÍ TECHNOLOGIE**

Diamantový dezén je výsledkem výzkumů ověřených v reálných podmínkách. Jeho hlavním rysem jsou nezávislé bloky běhouny ve tvaru diamantů. Díky této konstrukci je větší plocha dezénu ve styku se zemí než u hokejkového dezénu. To umožňuje lepší odolnost proti poškození, komfortnější jízdu a lepší záběr.

